

JUPITER FUSION 980

强大 灵活 可靠

Jupiter 公司推出的
Fusion 980 处理器，
是当今最强大的显示墙处理器！

灵活的界面

Jupiter Fusion 980 结合了强大的视频和 RGB 输入功能，运行 Windows XP 或 Microsoft Windows 2000，能与大多数 Windows 应用程序兼容。能够从 AMX 和 Crestron 连接到触摸屏设备；以及访问企业网应用程序的联网功能。

ControlPoint 软件是 Jupiter Fusion 980 活动的中心，管理 RGB 和视频窗口的布局和显示，监测系统状态，并提供开放的 API 以及串行协议和 TCP/IP 协议来定制操作，以满足特定客户需要。ControlPoint 为创建 RGB 和视频窗口提供了一致、直观的图形用户界面，能够互动地将它们放置在桌面上、保存以及恢复窗口布局。该软件还提供多用户通过网络同时与显示屏幕互动交流的功能。管理员可定义个人或小组的访问权限。附带的 RemoteCursor 软件允许使用用户的键盘和鼠标，通过网络方便、直接地操控显示墙内容。



位置排放



校时



输入选择

- 双 INTEL XEON 2.8G 处理器
- 4GB/S 带宽底板系统交换架构
- 32 路复合视频和 16 路 S-VIDEO 输入，可选的 Octal 视频处理模块，最多可同时输入和显示 192 路视频信号。
- WINDOWS XP 中文专业版 / Linux 操作系统可选
- CONTROLPOINT 软件
- 高达 3GB 的 PC2100 DDR 内存
- 多达 80 路输出显示通道
- 多达 48 路 RGB 输入通道
- 多达 3 SCSI 硬件驱动，支持 RAID 0,1,5
- 主要部件为热插拔，包括：
SCSI 硬盘、电源、风扇、显示卡、转换卡、RGB 输入卡。
- 全中文操作界面（英文可选）



ControlPoint 客户窗口显示 RGB 和视频窗口的应用图象

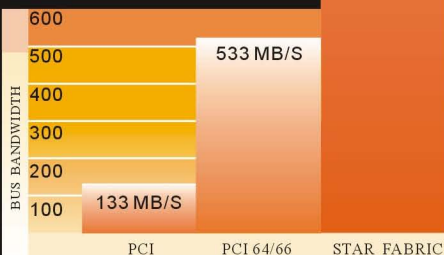


FUSION 980

革命性的底板系统 交换架构

Fusion 980 的核心是极具艺术创想的底板系统交换架构。传统的总线结构，例如 PCI 总线，资源被所有的外围连接所分享，从而使控制室环境下的大量的数据和图像传输受到制约。Fusion 980 的底板系统交换架构为它 15 个外围插槽每个都提供高达 4Gb/s 的传送带宽。外围的板卡通过 Fusion 980 底板连接到拥有极高带宽的交换架构卡上，从而确保数据通过最佳的路径传输，提供快速优质的画面。通过增加可选的串行开关卡，数据带宽可提高到令人惊讶的每槽 8Gb/s，不管显示墙的尺寸大小都能保证 RGB、图形和视频的快速和流畅并确保系统连续工作。

4GB/S



Fusion 980 显示墙控制器是 Jupiter 公司针对要求 24/7 工作环境的高端用户的最终解决方案，它提供完美的视觉效果、灵活的操作和无可挑剔的配置。Fusion 980 适用于网络操作中心 (NOC)、公共控制中心、智能交通管理中心、处理中心、民用或军事监视系统、呼叫中心、金融管理中心、视频会议室等。Fusion 980 显示墙控制器可以结合所有可视的数据源以可移动、可缩放的窗口的形式在虚拟墙上显示出来，显示设备包括：监视器、LCD、等离子屏、投影机、背投系统等，信号源包括本机应用、网络应用以及直接的视频和 RGB 输入。所有的信号源都由直观和协调的软件界面提供完整的控制。

Jupiter Fusion 980 的功能

Fusion 980 实现了最大程度的可靠性和灵活性，它具备以下功能：

可靠性高

所有 Jupiter Fusion 980 图形卡和 RGB 输入卡全可热交换，使 MTTR (平均修复时间) 最短，MTBF (平均故障间隔时间) 最长。所有热交换组件都可在机箱内从设备前端卸装，仅需小螺丝刀拆卸更换。所有配线都连接到机箱后部，在机箱内不受干扰。从内部对系统参数 (如核心温度和 CPU 温度，风扇速度和电源电压) 进行连续监控，可提供有关系统状态的及时反馈。



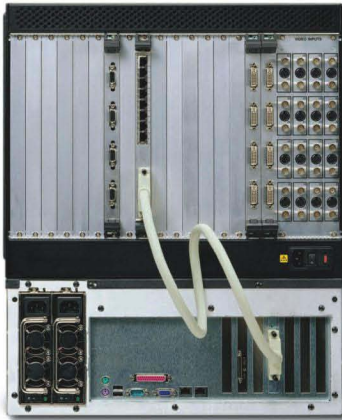
视频输入

Jupiter Fusion 980 系统的标准配置有 32 个合成 BNC 输入和 16 个 S-Video 微型 DIN 输入。集成矩阵开关能将任意输入频道转到任意的输出窗口，简化了配置。象其它任何应用程序窗口一样，包含视频输入的窗口能够移动、缩放或缩小成图标，使 Fusion 980 非常灵活且简单易用。可选的 Octal 视频处理模块，最多可同时输入和显示 192 路视频信号。

RGB 输入

可以添加多达 8 个 RGB 输入卡，以提供最多 48 个 HD15 输入端口和 48 个 RGB 处理器，将来自其它计算机资源如膝上型电脑、未联网的台式机和旧系统中的图像显示在显示墙上。每个 RGB 输入卡有四个 HD15 输入端口，每个 RGB 处理器与显示墙上的一个输出窗口对应。象任何其它应用程序窗口一样，可以方便地移动缩放 RGB 窗口。软件自动识别进入的 RGB 信号，然后与现有的 VESA 标准显示格式关联，从而保证 RGB 图象质量。

JUPITER FUSION 980 技术规格



Fusion 980 后面板



杰显通计算机系统（深圳）有限公司

地址：深圳市南山区高新区科技南十路深圳国际技术创新研究院 D501-503

邮编：518057

电话：755-2672 7856 传真：755-2672 7852

网址：www.jupiter.com

Jupiter Systems Inc.

3073 Teagarden Street, San Leandro,
CA 94577, USA

Phone :510-667-9000 Fax: 510-667-9151

www.jupiter.com

机箱综述

电源
输入/输出插槽
连接器

CPU机箱两个冗余电源 底板系统交换架构式扩展机箱 4个冗余电源
15个 Compact PCI 插槽（扩充机箱可达30个）
后面板图形/视频、输入输出连接器
一个机箱内多达60个显示通道
连同扩充机箱可达80个显示通道
4u CPU 机箱，CPCI 8U 底板系统交换架构扩展机箱

图形
外形因素

CPU 模块

处理器
系统内存
以太网

标准双 Intel Xeon (2.8 GHz) 533MHz 系统总线
ECC protected,标准 1 Gb; 可选 2GB 或 3GB
标准的集成双 10/100/1000 Mbps RJ45 端口;
可选双或四口 10/100/1000 Mbps 网卡

串口
并口
USB
后面板连接器

2 个高速 16550 端口, RS232C, DB9
一个高速端口, ECP/EPP, DB25 连接器
2 个端口
键盘、鼠标、2 个串口、并口
以太网, 2 个 USB 端口

磁盘存储器

硬盘驱动器

标准 36GB, 10k RPM, Ultra320 SCA-2 可移动硬盘;
可选第二或第三 36GB, 10k RPM, Ultra320 SCA-2 可移动硬盘
采用独立磁盘冗余阵列 (RAID 1); 可选 RAID 5
48x CD-ROM
3.5", 1.44MB

CD-ROM
软盘

图形显示功能

图形存储器
输出数量
显示墙配置
分辨率
色彩深度
指示器
输出信号

每个显示通道 32 MB SGRAM
2 到 80 个
任何矩形阵列
每个输出通道 640x480 到 1600x1200 像素(1280x1024 数字最大)
每像素 24 位
硬件指示器
DVI-I 连接器 (适合模拟和数字、包括 DVI-I 至 HD15 适配器)

视频输入

输入

标准配置 32 个合成 BNC 和 16 个 S-Video 微型 DIN, 可选用 Octal
视频处理模块, 最多可同时输入和显示 192 路视频信号

输入格式
缩放和显示

NTSC、PAL 或 SECAM

窗口大小最大可达 10768 x 7680 像素, 每个显示通道有多个视频窗口

RGB 输入

输入
处理器
格式
像素速率
像素格式
缩放和显示

1 个 HD15(一个卡)到 48 个 HD15(12 个卡)
处理器 1 (1 个单处理器卡) 到 48 (12 个处理器卡)
具有任何同步类型 (合成、单独、绿色同步) 的 RGB
高达 200 MHz 的像素钟
样片 24 bpp/显示 16 bpp
窗口大小最大可达 16k x 16k 像素, 每个显示通道多个 RGB 窗口

网络接口

以太网

标准的集成双 10/100/1000 Mbps RJ45 端口;
可选双或四口 10/100/1000 Mbps 网卡

输入设备

键盘
鼠标

104 键
2 键带轮

触摸屏支持

触摸屏支持

内置 AMX 或 Crestron 支持

机架固定的机箱

CPU 机箱
底板系统交换架构
扩展机箱
重量
装载重量

7"x19"x24.5" (H x W x D)
14"x19"x13" (H x W x D)
90 磅
110 磅

操作环境

温度
湿度
海拔高度

0-40 摄氏度(32-104 华氏度)
10-90% 无冷凝
10,000 英尺(3048.0 米)以下

电气要求 - 机箱

输入电压
行频
耗电量

100-240V 交流电, 自动调节电源
50-60 赫兹
800 瓦, 最大

符合的标准

美国
加拿大
国际

UL 60950 所列, FCC A 级
cUL C22.2 编号 60950
符合 CE 标记, CB
证书和标记 (所有成员国) IEC 60950 compliant

软件支持

操作系统
视频和 RGB
远程访问

中文 Windows XP / Windows 2000 专业版 / Linux (英文可选)
ControlPoint 软件
通过局域网连接的远程键盘和鼠标

注意：规格如有变动，恕不另行通知。